



2 June, 2023

## स्टार्टअप 20 एंजमेंट ग्रुप

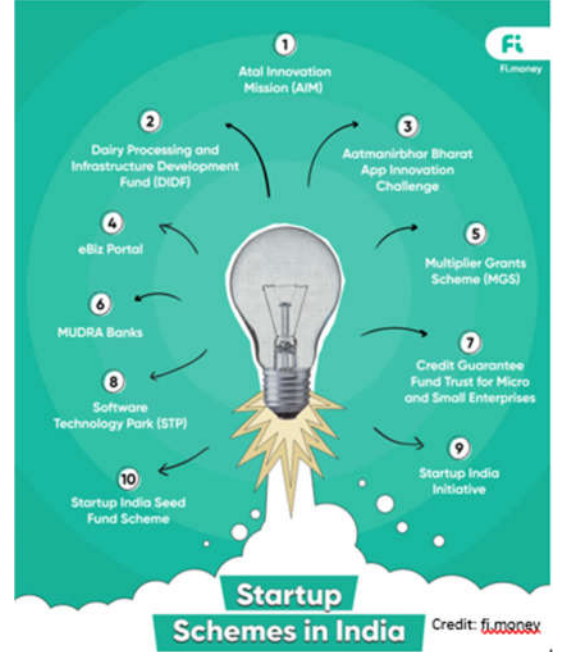
संदर्भ: स्टार्टअप20 एंजमेंट ग्रुप, भारत की G20 अध्यक्षता के तहत, गोवा में अपनी तीसरी बैठक की मेजबानी कर रहा है।

क्या है वह?

स्टार्टअप20 अपनी तरह का पहला आधिकारिक एंजमेंट ग्रुप है, जिसे जी20 2023 की भारतीय अध्यक्षता के तहत शुरू किया गया है। एंजमेंट ग्रुप विभिन्न हितधारकों को एक साझा मंच पर एक साथ लाने के लिए वैश्विक स्टार्टअप पारिस्थितिकी तंत्र की आवाज के रूप में कार्य करेगा।

स्टार्टअप20 एंजमेंट ग्रुप की स्थापना बैठक जनवरी 2023 में हैदराबाद में हुई थी, स्टार्टअप20 को लॉन्च किया है विशेषताएँ:

- व्यापार मालिकों को उपयोगी जानकारी से लैस करने और उन्हें संभावित निवेशकों से जोड़ने का एक मंच है।
- उद्देश्य: वैश्विक सहयोग को बढ़ावा देना, विचारों का आदान-प्रदान करना और स्टार्टअप और उद्यमिता के भविष्य को आकार देना।
- 3 जून से जी20 देशों और भारत के प्रतिनिधि भाग ले रहे हैं।
- फोकस: हाल ही में प्रकाशित मसौदा नीति विज्ञप्ति पर आम सहमति बनाएं।
- विशेषताएँ: स्टार्टअप शोकेस, स्टार्टअप20 वार्ता, सांस्कृतिक अनुभव और कार्यान्वयन पर चर्चा।
- राज्य, केंद्रीय और अंतरराष्ट्रीय स्तर के गणमान्य व्यक्तियों के भाग लेने की उम्मीद है।
- सत्र: टास्कफोर्स प्रस्तुतियाँ, बंद समूह हडल्स, और एचओडी बैठकें।
- आकर्षक चर्चाओं, सहयोग और पहल को आगे बढ़ाने के लिए मंच।
- आर्थिक विकास में स्टार्टअप की भूमिका को स्वीकार करता है और वैश्विक चुनौतियों का समाधान करता है।



स्टार्ट अप क्या है?

स्टार्टअप के रूप में अर्हता प्राप्त करने के लिए :

- कंपनी की आयु: निगमन की तारीख से संचालन 10 वर्ष से अधिक नहीं होना चाहिए।
- कंपनी का प्रकार: भारत में एक प्राइवेट लिमिटेड कंपनी, पार्टनरशिप फर्म या सीमित देयता भागीदारी (LLP) के रूप में पंजीकृत।
- वार्षिक कारोबार: निगमन/पंजीकरण के बाद से वार्षिक कारोबार रुपये 100 करोड़ से अधिक नहीं होना चाहिए।
- फोकस: नवाचार, उत्पाद/प्रक्रिया/सेवा विकास या सुधार पर काम करना, या रोजगार सृजन या धन सृजन की संभावना के साथ एक स्केलेबल बिजनेस मॉडल होना।
- बहिष्करण: मौजूदा व्यवसायों के विभाजन या पुनर्निर्माण के माध्यम से गठित संस्थाओं को स्टार्टअप नहीं माना जाता है।
- स्टार्टअप स्थिति की समाप्ति : निगमीकरण/पंजीकरण या टर्नओवर से 10 वर्ष पूरे होने पर रुपये से अधिक। किसी भी पिछले वर्ष में 100 करोड़।

## नए अध्ययन से भारत के पश्चिमी घाटों में शुष्कन-सहिष्णु(DT) पौधों की 62 प्रजातियों का पाई गई

प्रसंग: आगरकर रिसर्च इंस्टीट्यूट के एक हालिया अध्ययन ने पश्चिमी घाटों में 62 शुष्कन-सहिष्णु प्रजातियों की पहचान की, जो पिछली नौ प्रजातियों से ज्ञान का विस्तार करते हैं।

- भारत में पश्चिमी घाट 62 शुष्कन-सहिष्णु (DT) संवहनी पौधों की प्रजातियों के साथ एक जैव विविधता हॉटस्पॉट है।
- DT पौधे अत्यधिक निर्जलीकरण से बचे रह सकते हैं और पानी फिर से उपलब्ध होने पर खुद को पुनर्जीवित कर सकते हैं।
- इन पौधों के कृषि में संभावित अनुप्रयोग हैं, विशेष रूप से पानी की कमी वाले क्षेत्रों में।
- अध्ययन वैश्विक DT हॉटस्पॉट के रूप में पश्चिमी घाट के महत्व पर प्रकाश डालता है, जिसमें 16 स्थानिक प्रजातियां हैं और 12 क्षेत्र के लिए विशिष्ट हैं।
- पौधों में त्रिपोगोन शामिल हैं कैपिलेटस और कोरालोडिस्कस लैनुगिनोसस।
- आंशिक रूप से छायांकित जंगलों में पेड़ों के तने भी DT प्रजातियों के लिए महत्वपूर्ण आवास पाए गए।
- शोधकर्ताओं ने प्रजातियों के DT गुणों का अध्ययन करने, नए जेनेरा की पहचान करने और कुछ पौधों की जलयोजन प्रक्रिया को रिकॉर्ड करने के लिए क्षेत्र अवलोकन और अनुमान प्रोटोकॉल का उपयोग किया।

Face to Face Centres





2 June, 2023

- रोस्टॉक विश्वविद्यालय, जर्मनी के विशेषज्ञों के सहयोग से शोध में योगदान दिया।

## महत्व

- निष्कर्ष **पश्चिमी घाट की जैव विविधता** और पारिस्थितिकी के बारे में हमारी समझ को बढ़ाते हैं और DT पौधों की प्रजातियों के संरक्षण में सहायता कर सकते हैं।
- **जल-कुशल कृषि** के विकास में भी योगदान दे सकता है।

## पश्चिमी घाट:

- पश्चिमी घाट को "घाट" कहा जाता है क्योंकि वे डेक्कन पठार के लिए एक पहाड़ी दर्रे के रूप में कार्य करते हैं।
- **हाइड्रोलॉजिकल और वाटरशेड कार्यों** के लिए महत्वपूर्ण हैं, प्रायद्वीपीय भारतीय राज्यों में लाखों लोगों को पानी की आपूर्ति करते हैं।
- पश्चिमी घाट **छह भारतीय राज्यों को कवर करते हैं**: गुजरात, महाराष्ट्र, गोवा, कर्नाटक, तमिलनाडु और केरल।
- उन्हें विभिन्न स्थानीय नामों से जाना जाता है जैसे **सह्याद्री, नीलगिरी पहाड़ियाँ, अनामलाई पहाड़ियाँ और इलायची पहाड़ियाँ**।
- पश्चिमी घाट पहाड़ों की एक सतत श्रृंखला बनाते हैं।
- **उच्च जैव विविधता और स्थानिकता** पश्चिमी घाट की विशेष विशेषताएं हैं।
- पश्चिमी घाट के जंगलों में **सदाबहार वन, नम पर्णपाती वन, झाड़ियों वाले जंगल, शोला और सवाना शामिल हैं**।
- पश्चिमी घाट का **निर्माण गोंडवाना महाद्वीप और दक्कन के पठार के अपरदन से हुआ था**।
- **अनामुडी पश्चिमी घाट की सबसे ऊँची चोटी है।**

पश्चिमी घाट हिमालय से भी पुराने हैं।

## भारत नेपाल ऊर्जा समझौता

**संदर्भ:** भारत की अपनी यात्रा पर, नेपाल के प्रधान मंत्री ने भारत के साथ ऊर्जा और परिवहन पर समझौते किये।

- प्रधान मंत्री नरेंद्र मोदी ने जोर दिया कि भारत-नेपाल सीमा एक बाधा नहीं होनी चाहिए और **रामायण सर्किट से संबंधित परियोजनाओं को तेजी से पूरा करने का आह्वान किया**।
- दोनों पक्षों ने भारतीय क्षेत्र के माध्यम से बांग्लादेश को नेपाल के जलविद्युत के निर्यात सहित ऊर्जा और परिवहन पर समझौतों पर हस्ताक्षर किये।
- नेपाल की आबादी को भारत के अंतर्देशीय जलमार्गों तक पहुंचने की सुविधा के लिए **एक ट्रांजिट समझौते** पर हस्ताक्षर किए गए हैं।
- आने वाले वर्षों में नेपाल से **10,000 मेगावाट बिजली आयात करने** के लक्ष्य के साथ एक दीर्घकालिक विद्युत व्यापार समझौते पर हस्ताक्षर किए।
- ऊर्जा सहयोग बढ़ाने के लिए **सिलीगुड़ी से पूर्वी नेपाल में झापा तक एक नई पाइपलाइन के निर्माण की घोषणा की गई है**।
- **फुकोट कर्नाली जलविद्युत परियोजना और निचली अरुण जलविद्युत परियोजना** के विकास के लिए समझौतों पर हस्ताक्षर किए गए हैं।
- दोनों प्रधानमंत्रियों ने वीडियो लिंक के माध्यम से **गोरखपुर - भुटवल ट्रांसमिशन लाइन के शिलान्यास समारोह में भाग लिया**।
- **ट्रांजिट की संशोधित संधि** के माध्यम से नेपाल को भारत के अंतर्देशीय जलमार्गों तक पहुंच प्राप्त हुई।
- **बथनाहा से नेपाल सीमा शुल्क यार्ड तक एक कार्गो ट्रेन का उद्घाटन किया गया है**, साथ ही नेपालगंज और रूपईडीहा में एकीकृत चेकपोस्ट का भी प्रावधान है।
- नेताओं ने **भैरहवा और सोनौली में एकीकृत चेकपोस्टों के साथ-साथ मोतिहारी-अमलेखगंज पेट्रोलियम पाइपलाइन के दूसरे चरण की सुविधाओं के शिलान्यास समारोह में भाग लिया**।
- प्रधान मंत्री दहल भारत और नेपाल के बीच सांस्कृतिक संबंधों पर प्रकाश डालते हुए उज्जैन में महाकालेश्वर मंदिर जाएंगे।

## भारत-नेपाल संबंध

- **मजबूत ऐतिहासिक, सांस्कृतिक और भौगोलिक संबंध** भारत-नेपाल संबंधों की विशेषता हैं।
- **द्विपक्षीय व्यापार, ऊर्जा सहयोग और बुनियादी ढांचा परियोजनाएं सहयोग के प्रमुख क्षेत्र हैं**।
- बढ़ते व्यापार संबंधों के साथ **भारत नेपाल का सबसे बड़ा व्यापारिक भागीदार है।**
- पर्यटन और लोगों से लोगों के संपर्क, जैसे की मधेशी, दोनों देशों के बीच मजबूत बंधन में योगदान करते हैं।
- **विकासात्मक सहायता और कूटनीतिक संवाद द्विपक्षीय संबंधों को बढ़ाते हैं**।
- क्षेत्रीय स्थिरता और विकास के लिए साझा आकांक्षाएं रिस्ते को आगे बढ़ाती हैं।
- **संघर्ष:**
  - भारत-नेपाल संबंधों को क्षेत्रीय विवादों, विशेष रूप से **कालापानी सीमा मुद्दे के कारण चुनौतियों का सामना करना पड़ता है।**
  - **1950 की शांति और मित्रता की संधि को असमान और संशोधन की आवश्यकता के रूप में देखा जाता है।**

## Face to Face Centres





2 June, 2023

- भारत में विमुद्रीकरण ने भारतीय मुद्रा रखने वाले नेपाली नागरिकों के लिए मुश्किलें खड़ी कर दीं।
- चीन का बढ़ता प्रभाव नेपाल के साथ भारत के पारंपरिक संबंधों को चुनौती देता है।
- खुली और हल्की सुरक्षा वाली भारत-नेपाल सीमा आंतरिक सुरक्षा और सीमा पार गतिविधियों के बारे में चिंता पैदा करती है।
- भरोसे की कमी और जातीय मतभेदों ने भारत और नेपाल के बीच खाई को चौड़ा कर दिया है, जिससे उनके द्विपक्षीय संबंध प्रभावित हुए हैं।

## NEWS IN BETWEEN THE LINES

### मेकेदातु परियोजना



**प्रसंग:** कर्नाटक के नए उपमुख्यमंत्री डीके शिवकुमार ने कहा है कि मेकेदातु पेयजल परियोजना का तमिलनाडु पर कोई असर नहीं पड़ेगा।

- मेकेदातु परियोजना का लक्ष्य कावेरी नदी पर कर्नाटक में बिजली उत्पादन और पेयजल आपूर्ति के लिए एक बहुउद्देशीय जलाशय बनाना है।
- परियोजना की शुरुआत 1996 में की गई थी और 2019 में एक विस्तृत परियोजना रिपोर्ट प्रस्तुत की गई थी।
- प्रस्तावित जलाशय बेंगलुरु से लगभग 90 किमी दूर रामनगर जिले में स्थित होगा।
- परियोजना के लिए अनुमानित बजट 9,000 करोड़ रुपये है, जिसमें 66,000 मिलियन क्यूबिक फीट पानी की नियोजित क्षमता और 400MW जलविद्युत शक्ति उत्पन्न करने की क्षमता है।
- विवाद का मुख्य बिंदु बेंगलुरु के लिए पेयजल की मांग और तमिलनाडु में कृषि जल की मांग है।
- तमिलनाडु सरकार ने परियोजना का विरोध जल जमाखोरी और कावेरी जल के अनुचित बंटवारे के बारे में चिंताओं का हवाला देते हुए किया, किन्तु निचले नदी तट राज्य के रूप में इसकी सहमति की आवश्यकता है।
- तमिलनाडु का तर्क है कि कर्नाटक को विभिन्न स्रोतों से पानी छोड़ना चाहिए, और मेकेदातु बांध संभावित रूप से तमिलनाडु में पानी के मुक्त प्रवाह को रोक सकता है।

### लिथियम



- लिथियम आवर्त सारणी पर परमाणु संख्या 3 और प्रतीक Li के साथ एक अत्यधिक प्रतिक्रियाशील क्षार धातु है।
- लिथियम के प्राथमिक स्रोत लिथियम युक्त खनिज हैं जैसे स्पोड्यूमिन, पेटालाइट और लेपिडोलाइट, साथ ही नमक के फ्लैटों में पाए जाने वाले साल्ट ब्राइन हैं।
- ऑस्ट्रेलिया, चिली और चीन दुनिया में लिथियम के सबसे बड़े उत्पादक हैं, जो वैश्विक लिथियम उत्पादन के एक महत्वपूर्ण हिस्से के लिए जिम्मेदार हैं।
- रिचार्जबल बैटरी के उत्पादन में लिथियम का व्यापक रूप से उपयोग किया जाता है, विशेष रूप से इलेक्ट्रिक वाहनों (ईवीएस), स्मार्टफोन, लैपटॉप और अन्य पोर्टेबल इलेक्ट्रॉनिक उपकरणों में।
- इसमें अद्वितीय रासायनिक गुण होते हैं, जिनमें उच्च विद्युत रासायनिक क्षमता, कम परमाणु भार और विद्युत ऊर्जा को कुशलतापूर्वक संग्रहीत और जारी करने की क्षमता शामिल है।
- अन्य बैटरी प्रकारों की तुलना में लिथियम बैटरी को उनके उच्च ऊर्जा घनत्व, लंबे जीवनकाल और हल्के वजन के कारण पसंद किया जाता है।
- बैटरियों के अलावा, लिथियम को सिरेमिक, ग्लास निर्माण, स्नेहक और दवा सहित विभिन्न उद्योगों में उपयोग मिलता है।

### अंतर्राष्ट्रीय आपराधिक न्यायालय (ICC)

**संदर्भ:** आईसीसी वारंट के कारण व्लादिमीर पुतिन को गिरफ्तार करने के दबाव के बारे में दक्षिण अफ्रीका कानूनी विकल्प तलाश रहा है।

- अंतर्राष्ट्रीय आपराधिक न्यायालय (आईसीसी) ने रूसी राष्ट्रपति व्लादिमीर पुतिन और बच्चों के अधिकारों के लिए रूस की आयुक्त मारिया अलेक्सेयेवना के लिए गिरफ्तारी वारंट जारी किया है। लवोवा-बेलोवा।
- आईसीसी क्या है?
- अंतर्राष्ट्रीय आपराधिक न्यायालय (आईसीसी) रोम संविधि द्वारा स्थापित एक अंतरराष्ट्रीय न्यायाधिकरण है, जो 1998 में अपनाई गई एक संधि है।
- ICC का मुख्यालय द हेग, नीदरलैंड में है और इसने 2002 में अपना संचालन शुरू किया।
- इसका प्राथमिक कार्य नरसंहार, युद्ध अपराध, मानवता के खिलाफ अपराध और आक्रामकता के अपराध के आरोपी व्यक्तियों पर मुकदमा चलाना है।
- ICC के पास इन अपराधों पर अधिकार क्षेत्र है जब वे सदस्य राज्यों या सदस्य राज्यों के क्षेत्र में व्यक्तियों द्वारा किए जाते हैं।

## Face to Face Centres





2 June, 2023



- न्यायालय का क्षेत्राधिकार राष्ट्रीय अधिकार क्षेत्र का पूरक है, जिसका अर्थ है कि यह तभी कदम उठाता है जब राष्ट्रीय न्यायालय अनिच्छुक हों या अपराधों पर मुकदमा चलाने में असमर्थ हों।
- ICC का संचालन राज्यों की पार्टियों की सभा द्वारा किया जाता है, जो सदस्य राज्यों के प्रतिनिधियों से बनी होती है।
- अदालत के काम में सबसे गंभीर अंतरराष्ट्रीय अपराधों के आरोपी व्यक्तियों की जांच, अभियोजन और परीक्षण शामिल है, जिसका उद्देश्य अपराधियों के लिए न्याय और जवाबदेही सुनिश्चित करना और अंतर्राष्ट्रीय स्तर पर कानून के शासन को बढ़ावा देना है।
- भारत आईसीसी का सदस्य नहीं है।

## वर्चुअल औटिज्म

- 0-3 वर्ष की आयु के बच्चों पर अत्यधिक स्क्रीन समय के प्रभावों को संदर्भित करता है।
- यह ऑटिज्म स्पेक्ट्रम डिसऑर्डर (ASD) में पाए जाने वाले व्यवहार के समान संवेदी-मोटर और सामाजिक-भावात्मक अभाव की ओर जाता है।
- ऑटिज्म भाषण, सामाजिकता, खेल और कौशल विकास को प्रभावित करता है।
- अत्यधिक स्क्रीन टाइम सीखने के महत्वपूर्ण स्तरों को बदल देता है।
- खेल थैरेपी और भाषा उत्तेजना जैसी चिकित्सा प्रभाव को उलट सकती हैं।
- इसके प्रभाव को कम करने के लिए घर का माहौल अधिक उत्तेजक होना चाहिए।

### Autism

- ऑटिज्म स्पेक्ट्रम डिसऑर्डर (ASD) एक विकासात्मक विकलांगता है जो मस्तिष्क में अंतर के कारण होती है।
- ASD वाले कुछ लोगों में ज्ञात अंतर होता है, जैसे आनुवंशिक स्थिति। अन्य कारणों का अभी पता नहीं चला है।
- वैज्ञानिकों का मानना है कि ASD के कई कारण हैं जो लोगों के विकसित होने के सबसे आम तरीकों को बदलने के लिए एक साथ काम करते हैं।

**प्रसंग:** एस एंड पी ग्लोबल सर्वे के अनुसार, मई में विनिर्माण क्षेत्र PMI 31 महीने के उच्चतम स्तर पर पहुंच गया है।

- PMI एक सर्वेक्षण-आधारित उपाय है जो पिछले महीने की तुलना में व्यावसायिक धारणा में बदलाव का आकलन करता है।
- यह निर्णय लेने वालों, विश्लेषकों और निवेशकों को वर्तमान और भविष्य की व्यावसायिक स्थितियों के बारे में जानकारी प्रदान करता है।
- PMI की गणना विनिर्माण और सेवा क्षेत्रों के लिए अलग से की जाती है और एक समग्र सूचकांक बनाया जाता है।
- यह 0 से 100 तक होता है, 50 से ऊपर विस्तार का संकेत देता है, 50 से नीचे संकुचन दर्शाता है।
- PMI मासिक रूप से जारी किया जाता है और आर्थिक गतिविधि के एक प्रमुख संकेतक के रूप में कार्य करता है।
- आईएचएस मार्केट दुनिया भर में 40+ अर्थव्यवस्थाओं के लिए पीएमआई संकलित करता है।
- आईएचएस मार्केट सSP ग्लोबल का हिस्सा है।

## पर्चेसिंग मनेजर्स इंडेक्स (PMI)

### 5 Key Indicators Under Purchasing Managers' Index (PMI)



## Face to Face Centres