

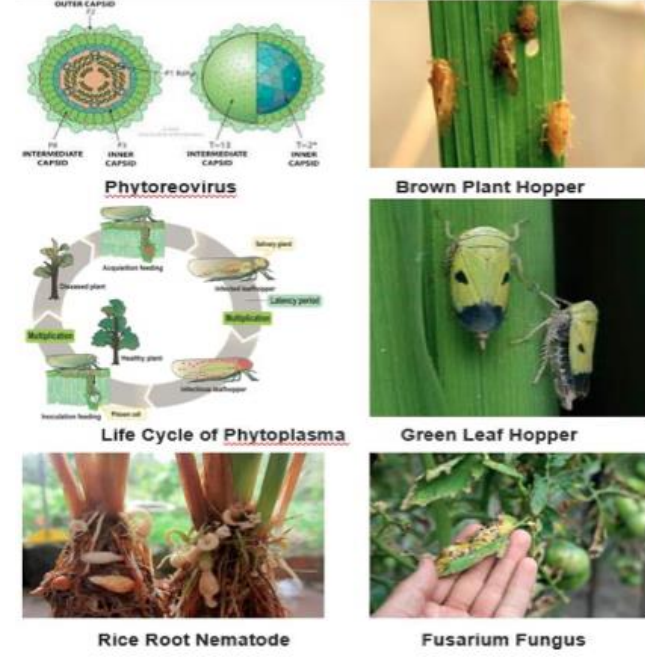
## चावल का बौनापन

### संदर्भ

कृषि वैज्ञानिकों ने पंजाब और हरियाणा में चावल के पौधों की "बौनापन" पैदा करने वाली एक रहस्यमय बीमारी के कारण के प्रभाव को कम कर दिया है।

### प्रमुख बिंदु

- पंजाब, हरियाणा और यहां तक कि पश्चिमी उत्तर प्रदेश और उत्तराखंड के कुछ हिस्सों में कई किसान अपने खेतों में धान के पौधों के बौने होने की सूचना दे रहे हैं।
- ऐसा बौनापन आमतौर पर धान की रोपाई या सीधी बुवाई के 30-35 दिन बाद होता है।
- प्रारंभिक प्रयोगशाला विश्लेषण संक्रमण के स्रोत के रूप में "फाइटोरोवायरस" या राइस ग्रास स्टंट वायरस को इंगित करता है।
- उनके संचरण के लिए जिम्मेदार वेक्टर ब्राउन प्लांट हॉपर है, जो एक कीट है और जो चावल के पौधों के तनों और पत्तियों से रस चूसता है।
- दूसरा संभावित स्रोत फाइटोप्लाज्मा है, जो एक जीवाणु रोगजनक है जो ब्राउन प्लांट हॉपर और ग्रीन लीफ हॉपर दोनों चूसने वाले कीटों द्वारा फैलता है।
- फाइटोप्लाज्मा पौधों की फ्लोएम कोशिकाओं को प्रभावित करता है।
- वैज्ञानिक फुसैरियम फंगस और राइस रूट नेमाटोड की संभावनाओं पर भी विचार कर रहे हैं जो बौनेपन का कारण माने जाते हैं।
- हिर्शमैनिएला ओरिजे, यानी चावल की जड़ नेमाटोड, चावल के प्रमुख कीटों में से एक है और सिंचित चावल पर पाया जाने वाला सबसे आम पौधा-परजीवी सूत्रकृमि है।



## विदेशी निवेश नियम और विनियम

### सन्दर्भ

वित्त मंत्रालय ने विदेशी निवेश नियमों और विनियमों को अधिसूचित किया है।

### प्रमुख बिंदु

- उन्हें विदेशी मुद्रा प्रबंधन अधिनियम के तहत अधिसूचित किया गया है।
- वे भारतीय रिज़र्व बैंक (RBI) द्वारा प्रशासित होंगे।
- वे विदेशी निवेश के साथ-साथ भारत के बाहर अचल संपत्ति के अधिग्रहण और हस्तांतरण से संबंधित सभी मौजूदा मानदंडों को शामिल करते हैं।
- उनका उद्देश्य घरेलू निगमों के लिए विदेशों में निवेश को आसान बनाना है, जबकि ऋण डिफॉल्टर और अन्य के लिए जांच एजेंसियों और नियामकों द्वारा देश से बाहर धन स्थानांतरित करने के लिए इसे कठिन बनाना है।
- किसी भी भारतीय निवासी को किसी भी रूप में अचल संपत्ति गतिविधि, जुए में लगी विदेशी संस्थाओं में निवेश करने की अनुमति नहीं दी जाएगी।
- भारतीय रुपये से जुड़े वित्तीय उत्पादों से निपटने के लिए केंद्रीय बैंक के विशिष्ट अनुमोदन की आवश्यकता होगी।

### अनापत्ति प्रमाण पत्र

- बैंक डिफॉल्टरों और धोखेबाजों को विदेश में संपत्ति प्राप्त करने के लिए, किसी भी 'वित्तीय प्रतिबद्धता' करने से पहले अपने ऋणदाता, या संबंधित नियामकों और जांच एजेंसियों से अनापत्ति प्रमाणपत्र (एनओसी) प्राप्त करने की आवश्यकता होती है।
- यह अनापत्ति प्रमाण-पत्र किसी ऐसे व्यक्ति के लिए अनिवार्य होगा, जिसका बैंक खाता गैर-निष्पादित परिसंपत्ति के रूप में वर्गीकृत है, या किसी बैंक द्वारा उसे इरादतन डिफाल्टर करार दिया गया है, या जिसकी वित्तीय सेवा नियामक द्वारा जांच की जा रही है।
- यदि ऋणदाता बैंक या संबंधित नियामक संस्था या जांच एजेंसी आवेदन प्राप्त करने के 60 दिनों के भीतर एनओसी प्रस्तुत करने में विफल रहती है, तो यह माना जा सकता है कि उन्हें प्रस्तावित लेनदेन पर कोई आपत्ति नहीं है।

## चेहरे की पहचान तकनीक

### सन्दर्भ

चेहरे की पहचान प्रणाली (FRSD) का उल्लेख हाल ही में "रक्षा में AI" पर रक्षा मंत्रालय (MoD) की रिपोर्ट में किया गया था।

## Face to Face Centres

## प्रमुख बिंदु

- एफआरएसडी को रक्षा अनुसंधान और विकास संगठन (डीआरडीओ) द्वारा चेहरे की पहचान के मुद्दे को संबोधित करने के लिए विकसित किया गया है, जहां कम रिजॉल्यूशन वाले कैमरे जैसे व्यापक मुद्दे हैं।
- FRSD तकनीक पूरी तरह से एल्गोरिदम पर निर्भर करेगी जिसका उपयोग कम-रिजॉल्यूशन निगरानी कैमरा फीड से व्यक्ति की पहचान करने के लिए किया जाएगा।
- इस तकनीक का उपयोग स्थानीय सुरक्षा एजेंसियों द्वारा बड़े भंडारों में खोज के लिए किया जा सकता है और इसे प्रतिबंधित क्षेत्रों और सुरक्षा क्षेत्रों में तैनात किया जा सकता है।
- डीआरडीओ ने ऐसी तकनीक विकसित की है जो विग, धूप के चश्मे, मास्क, टोपी आदि को भेद सकती है।
- भारतीय सेना द्वारा विकसित और तैनात निगरानी, गैरीसन सुरक्षा और जनसंख्या निगरानी के लिए है।
- इसे एक फील्ड रेडी सिस्टम के साथ दूरस्थ रूप से स्थापित किया जा सकता है, इसके लिए इंटरनेट कनेक्टिविटी की आवश्यकता नहीं होती है और यह कई स्रोतों से खुफिया जानकारी एकत्र करने में सक्षम है।
- इस अत्याधुनिक प्रणाली को अशांत क्षेत्रों में तैनात किया जा सकता है और यह लगातार निगरानी और निगरानी में मदद करेगा।
- चीन, सर्वसत्तावादी जनादेश के साथ-साथ उबर समृद्ध और प्रौद्योगिकी उत्सुक होने के कारण, अपने नागरिकों की निगरानी के लिए एफआरटी विकसित करने में दुनिया का नेतृत्व करता है।
- प्रमुख मुद्दे: एफआरटी वास्तव में कभी भी सही या गलत बयान नहीं देता है। इसके बजाय, किसी भी अन्य मान्यता एल्गोरिथ्म की तरह, यह एक विश्वास संख्या बनाता है, आमतौर पर प्रतिशत में, जो मैच की संभावना को दर्शाता है। इसका मतलब यह है कि एक तानाशाही व्यवस्था होने के बजाय, यह एक उपकरण और ऑपरेटर पर निर्भर करता है कि वह इस पर कितना भरोसा करे।

## शंघाई सहयोग संगठन (एससीओ)

### सन्दर्भ

रक्षा मंत्री शंघाई सहयोग संगठन (एससीओ) के सदस्य देशों के रक्षा मंत्रियों की वार्षिक बैठक में भाग लेने के लिए 23 से 25 अगस्त, 2022 तक ताशकंद, उज्बेकिस्तान का दौरा कर रहे हैं।

## प्रमुख बिंदु

- शंघाई सहयोग संगठन (एससीओ) एक यूरोशियाई राजनीतिक, आर्थिक और सुरक्षा संगठन है।
- भौगोलिक क्षेत्र और जनसंख्या के संदर्भ में, यह दुनिया का सबसे बड़ा क्षेत्रीय संगठन है, जो यूरोशिया के लगभग 60% क्षेत्र, विश्व की 40% आबादी, और वैश्विक सकल घरेलू उत्पाद का 30% से अधिक को कवर करता है।
- एससीओ राज्य परिषद के प्रमुखों (एचएससी) द्वारा शासित होता है, जो इसकी सर्वोच्च निर्णय लेने वाली संस्था है, जिसकी बैठक साल में एक बार होती है।

• इसमें कुल आठ सदस्य हैं। वे हैं:-

चीन  
पाकिस्तान  
उज्बेकिस्तान  
कज़ाखस्तान  
किर्गिस्तान  
रूस  
भारत  
ताजिकिस्तान

## केरल सावरी

### सन्दर्भ

केरल ने राज्य सरकार के स्वामित्व वाली देश की पहली ऑनलाइन टैक्सी सेवा 'केरल सावरी' को सॉफ्ट लॉन्च किया है।

## प्रमुख बिंदु

- इसका संचालन श्रम विभाग के तत्वावधान में मोटर वर्कर्स वेलफेयर बोर्ड द्वारा किया जाता है।
- केरल सावरी सरकार द्वारा निर्धारित दर के अतिरिक्त केवल 8% सेवा शुल्क लेती है।
- 8% सेवा शुल्क में से 6% तकनीकी भागीदार को और शेष 2% इस योजना के कार्यान्वयन और यात्रियों और ड्राइवर्स को प्रोत्साहन प्रदान करने के लिए जाएगा।
- केरल सावरी महिलाओं, बच्चों और वरिष्ठ नागरिकों के लिए एक सुरक्षित और विश्वसनीय ऑनलाइन सेवा है।
- योजना में शामिल होने वाले ड्राइवर्स के लिए आवश्यक उचित प्रशिक्षण के अलावा एक पुलिस मंजूरी प्रमाणपत्र अनिवार्य है।

## Face to Face Centres



- ऐप में पैनिक बटन सिस्टम पेश किया गया है।
- कार दुर्घटना की स्थिति में या किसी अन्य खतरे की स्थिति में इस बटन को दबाया जा सकता है।
- केरल में 5 लाख से अधिक ऑटोरिक्षा और 1 लाख कैब हैं। राज्य सरकार की योजना इस क्षेत्र में लगे सभी ऑटो-टैक्सी कर्मचारियों को नए प्लेटफॉर्म के तहत लाने की है।
- महत्व: चूंकि निजी कंपनियां विशुद्ध रूप से लाभ कमाने पर ध्यान केंद्रित कर रही हैं, सरकार द्वारा नियंत्रित ऑनलाइन टैक्सी सेवा एक सेवा उन्मुख योजना है - यात्रियों और टैक्सी ऑटो चालकों और मालिकों सभी के लिए बेहतर हैं।

## रेलवे फ्रेट कॉरिडोर

### सन्दर्भ

गलियारों पर एक प्रगति रिपोर्ट में, रेल मंत्रालय ने हाल ही में कहा कि पश्चिमी डीएफसी पर 734 किमी और पूर्वी डीएफसी पर 618 किमी ट्रैक चालू किया गया है।

- इन दोनों गलियारों पर काम चल रहा है और वर्तमान में 2,843 किलोमीटर में से 1,339 किलोमीटर की लंबाई पूरी हो चुकी है।

### महत्व:

- दोनों गलियारों से माल ढुलाई और यात्री सेवाओं के पृथक्करण का मार्ग प्रशस्त करने में मदद मिलने की उम्मीद है, जिससे मार्गों पर भीड़भाड़ कम होगी।
- वे कम पारगमन समय और कम लागत के साथ उच्च परिवहन उत्पादन प्राप्त करने के लिए लंबी, भारी, उच्च और तेज मालगाड़ियों को चलाने में भी मदद करेंगे, इस प्रकार रेलवे के मॉडल हिस्से में सुधार होगा।

## रंगनाथिडू पक्षी अभयारण्य

### सन्दर्भ

लगभग एक महीने के अंतराल के बाद, मैसूर के पास रंगनाथिडू पक्षी अभयारण्य पर्यटकों और नौका विहार के लिए फिर से खोल दिया गया है।

### प्रमुख बिंदु

- भारी बारिश के कारण अभयारण्य को बंद कर दिया गया था, जिससे अधिकारियों को नदी में अधिशेष पानी छोड़ने के लिए मजबूर होना पड़ा, जो कि रंगनाथिडू सहित जलमग्न स्थानों में नीचे की ओर स्थित है।
- यह भारत में कर्नाटक राज्य के मांड्या जिले में एक पक्षी अभयारण्य है।
- यह 40 एकड़ (16 हेक्टेयर) क्षेत्र में राज्य का सबसे बड़ा पक्षी अभयारण्य है, और इसमें कावेरी नदी के तट पर छह टापू शामिल हैं।
- अभयारण्य को 2022 से संरक्षित रामसर स्थल के रूप में नामित किया गया है।



## अन्य महत्वपूर्ण खबरें

### टमाटर फ्लू

### सन्दर्भ

कम से कम चार राज्यों - केरल, तमिलनाडु, हरियाणा और ओडिशा से टमाटर फ्लू के मामले सामने आने के बाद केंद्रीय स्वास्थ्य मंत्रालय ने हाल ही में संक्रमण की रोकथाम, परीक्षण और उपचार पर दिशानिर्देशों का एक सेट जारी किया है।

### प्रमुख हाइलाइट्स

- लैंसेट अध्ययन में कहा गया है कि यह सामान्य संक्रामक रोग आम तौर पर एक से पांच वर्ष की आयु के बच्चों और कमजोर प्रतिरक्षा वाले वयस्कों को लक्षित करता है।
- अध्ययन में दावा किया गया है कि यह बीमारी मुंह, हाथ और पैर को प्रभावित करती है।
- टमाटर फ्लू एक वायरस के कारण होता है और इसमें कोविड-19 के समान लक्षण दिखाई देते हैं लेकिन यह सार्स सीओवी-2 से संबंधित नहीं है।
- इस बीमारी की पहचान सबसे पहले केरल के कोल्लम जिले में हुई थी।



## Face to Face Centres

## पांडुरंग खानखोजी

### सन्दर्भ

लोकसभा अध्यक्ष मेक्सिको जाएंगे और स्वामी विवेकानंद और पांडुरंग खानखोजे की प्रतिमाओं का अनावरण करेंगे।

### प्रमुख बिंदु

- वह महाराष्ट्र में जन्मे स्वतंत्रता सेनानी और कृषिविद् (1883-1967) थे।
- वे बाल गंगाधर तिलक, स्वामी दयानंद और आर्य समाज आंदोलन से प्रेरित थे।
- वे क्रांतिकारी तरीकों और सैन्य रणनीति में आगे के प्रशिक्षण के लिए विदेश गए।
- जापान और चीन के राष्ट्रवादियों के साथ समय बिताने के बाद, वह अंततः अमेरिका चले गए, जहां उन्होंने कृषि के छात्र के रूप में एक कॉलेज में दाखिला लिया।
- वह कैलिफोर्निया में माउंट तमालपाइस सैन्य अकादमी में शामिल हुए। अकादमी में, उन्होंने मेक्सिको के कई लोगों से मुलाकात की थी।
- वे 1914 में विदेशों में रहने वाले भारतीयों द्वारा स्थापित गदर पार्टी के संस्थापक सदस्यों में से एक थे।
- उसने मेक्सिको में शरण ली थी और मैक्सिको सिटी के निकट चैपिंगो में नेशनल स्कूल ऑफ एग्रीकल्चर में प्रोफेसर नियुक्त किया गया था।
- उन्होंने मकई, गेहूं, दालों और रबर पर शोध किया, ठंड और सूखा प्रतिरोधी किस्मों का विकास किया, और मैक्सिको में हरित क्रांति लाने के प्रयासों का हिस्सा थे।
- बाद में, अमेरिकी कृषि विज्ञानी डॉ नॉर्मन बोरलॉग, जिन्हें भारत में हरित क्रांति का जनक कहा जाता है, पंजाब में मैक्सिकन गेहूं की किस्म लाए।



## मूनलाइटिंग

### सन्दर्भ

एक प्रतिष्ठित आईटी फर्म के कार्यकारी अध्यक्ष ने आईटी उद्योग में चांदनी के बढ़ते चलन पर चिंता व्यक्त की है।

### प्रमुख बिंदु

- "चांदनी" की अवधारणा अनिवार्य रूप से कर्मचारियों को उनके नियमित रोजगार के अलावा अन्य 'पक्ष' नौकरियों को लेने का संकेत देती है।
- अधिकांश कंपनियों का अपने कर्मचारियों के साथ कानूनी अनुबंध होता है और इस बात पर जोर दिया जाता है कि वे किसी और के लिए काम नहीं कर सकती हैं।
- महामारी के दौरान, कर्मचारियों को वर्क फ्रॉम होम मोड में स्थानांतरित कर दिया गया और उनकी निगरानी करना मुश्किल हो गया।
- कर्मचारियों ने अनिवार्य रूप से या तो आय का एक अतिरिक्त स्रोत पाने के लिए या अपने जुनून का मुद्रीकरण करने के लिए, नए कौशल सेट सीखने के लिए अन्य नौकरियां लीं।
- हालांकि, कंपनियां उत्पादकता, डेटा उल्लंघन, और अपने कर्मचारियों द्वारा चांदनी की गतिविधियों के कारण हितों के टकराव के बारे में चिंतित हैं।



## सरफटॉक डिपॉजिट माइंस

### सन्दर्भ

चीन के बाहर दुनिया के कुछ दुर्लभ पृथ्वी संसाधनों में से एक ने ग्रीनलैंड में एक खदान के अन्वेषण अधिकार खरीदे हैं।

### प्रमुख बिंदु

- रेयर अर्थ इलेक्ट्रिक वाहनों, विंड टर्बाइन, इलेक्ट्रॉनिक्स, रोबोट और अन्य मशीनरी के निर्माण में उपयोग किए जाने वाले खनिजों का एक समूह है।
- चीन वर्तमान में वैश्विक उत्पादन पर हावी है, दुनिया की दुर्लभ पृथ्वी का लगभग 85% प्रसंस्करण करता है।
- आसमान छूती मांग कंपनियों को अन्य स्रोतों की तलाश करने के लिए प्रेरित कर रही है।
- अमेरिका, यूरोप और जापान चीन की दुर्लभ पृथ्वी पर अपनी निर्भरता को "राष्ट्रीय सुरक्षा जोखिम" कहते हैं और उन्होंने अपनी आपूर्ति में विविधता लाने की मांग की है।
- ग्रीनलैंड डेनमार्क का एक स्वायत्त जिला है, जो यूरोपीय संघ का सदस्य है।



## Face to Face Centres

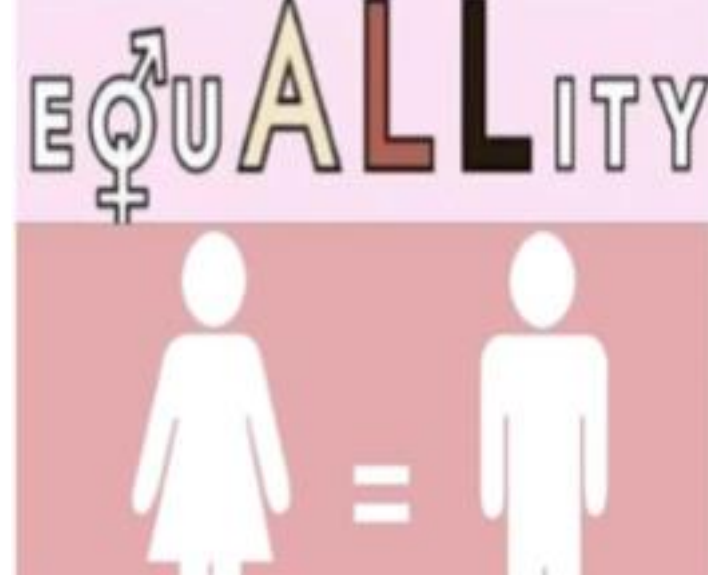
## जन्म के समय भारत के लिंग अनुपात में सुधार

### सन्दर्भ

प्यू रिसर्च सेंटर के नवीनतम अध्ययन में बताया गया है कि भारत में "सन बायस" में गिरावट आ रही है।

### प्रमुख बिंदु

- प्रमुख धर्मों में, लिंग चयन में सबसे बड़ी कमी उन समूहों के बीच प्रतीत होती है, जिनमें पहले सबसे बड़ा लिंग असंतुलन था, विशेष रूप से सिखों में।
- भारत में "लापता" बच्चियों की औसत वार्षिक संख्या 2010 में लगभग 480,000 (4.8 लाख) से गिरकर 2019 में 410,000 (4.1 लाख) हो गई।
- यहाँ "लापता" यह दर्शाता है कि यदि महिला-चयनात्मक गर्भपात नहीं होता तो इस दौरान और कितनी महिलाओं का जन्म होता।
- भारत की 2011 की जनगणना में प्रति 100 लड़कियों पर लगभग 111 लड़कों के बड़े असंतुलन से, जन्म के समय लिंग अनुपात पिछले एक दशक में थोड़ा सामान्य हुआ है, जो 2015-16 में राष्ट्रीय परिवार स्वास्थ्य सर्वेक्षण की लहर में लगभग 109 और 2019-21 से आयोजित एनएफएचएस की नवीनतम लहर में 108 लड़के तक हो गया है।
- दुनिया भर में, लड़कों की संख्या जन्म के समय लड़कियों की संख्या से कम है या प्रत्येक 100 महिला शिशुओं के लिए लगभग 105 पुरुष शिशुओं के अनुपात में है।



## [MCQ](#), [Current Affairs](#), [Daily Pre Pare](#)

## Face to Face Centres

